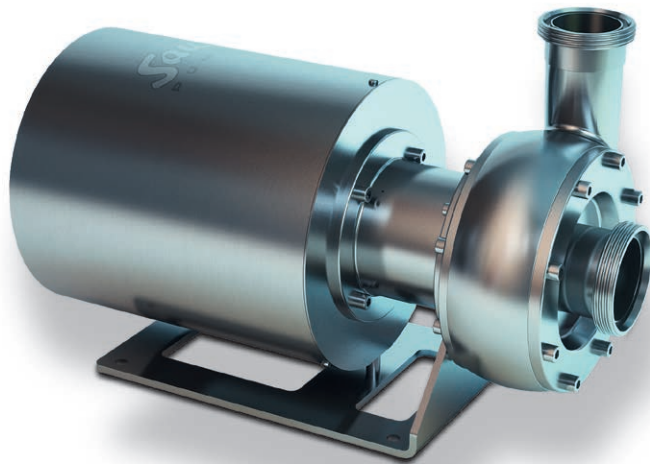


Kreiselpumpe LE/ZA



Typ LE: Leise, schonende und effiziente Produktförderung dank strömungstechnisch optimierter Spiralgehäuse- und Laufradgeometrie. Die tottraumfreie Konstruktion ermöglicht den hygienischen Betrieb sowie die schnelle Reinigung der Pumpe.

Typ ZA: Der Einsatz unterschiedlicher Laufräder für eine optimale Anpassung an das Fördermedium machen diese Pumpe zum idealen Allrounder. Ohne Verstopfungsgefahr fördert sie feststoffhaltige Flüssigkeiten.



Lebensmittelindustrie

Flüssig-Ei, Essig, Konzentrate, Aromastoffe, Vitamine, Milch, Rahm, Käsebruch, Buttermilch, Saucen, Speiseöl, Zuckerlösungen, Salzlake, Würzen, Fettsäuren, CIP-Reinigung, Couverture, Maische, Joghurt, Schotte, Fette, Kakaobutter, Flüssigmalz usw.

Getränkeindustrie

Mineralwasser, Sirup, Spirituosen, Fruchtsäfte (auch mit Fruchtfleisch), Wein, Bier, Bierhefe, Zitronensaft, Alkohol, Likör, CIP-Reinigung, Gemüsesäfte, Eistee usw.

Pharma/Kosmetik

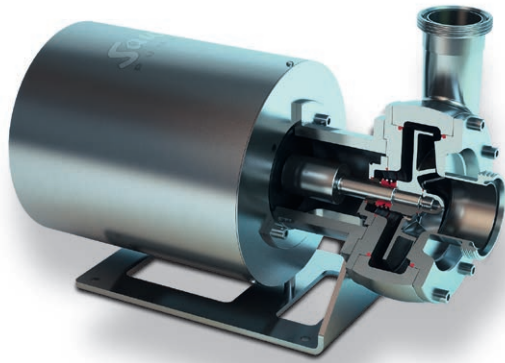
Parfüme, Emulsionen, Alkohole, Kräuterextrakte, Aromastoffe, Reinstwasser, WFI, PW, HPW, CIP-/SIP-Reinigung, Farbstoffe, Infusionslösungen, Anwendungen in der Biotechnologie usw.

Chemie/Industrie

Laugen, Säuren, Kalkmilch, Alkohole, Methanol, Ethanol, Lösungsmittel, Wasserstoffperoxid, VE-Wasser, Harnstoff, Glykol-Lösungen, div. Anwendungen in Umkehrosiose-Prozessen, Biodiesel, Abwasser mit Partikeln, Kondensate, Flüssig-Streusalz usw.



Die Allroundpumpe für reine und feststoffbeladene Flüssigkeiten



Eigenschaften:

- strömungstechnisch optimierte Spiralgehäusekonstruktion mit hohen Wirkungsgraden
- tottraumfreie Konstruktion (Hygienic Design)
- sehr leiser Betrieb
- einfacher Aufbau / niedrige Wartungskosten
- robuste Bauweise aus hochwertigem Chrom-Nickel-Molybdän-Stahl 1.4435 (316L) mit elektropolierten Oberflächen
- Förderung feststoffbeladener Medien ohne Verstopfungsgefahr
- ideal für schnelle Temperaturwechsel dank robuster Ausführung
- für abrasive und korrosive Medien geeignet
- verschiedene Gleitringdichtungssysteme möglich

Ausführungsoptionen:

- ✓ **ATEX**
für Zonen 1, 2, 21, 22
- ✓ **Pharma**
für höchste Sicherheit, Zuverlässigkeit und Hygiene (Oberflächenrauheiten bis Ra < 0.4 µm)
- ✓ **Magnetkupplung**
hermetisch dichte Ausführung LEM für auskristallisierende, toxische, entzündliche und umweltgefährdende Flüssigkeiten
- ✓ **vertikale Aufstellung**
zur einfachen Restentleerung
- ✓ **Lagerträgerausführung**
für Spezialanforderungen
- ✓ **Inducer**
für niedrige NPSH_a Werte < 1 m
- ✓ **fahrbar**
mobile Ausführung mit robustem Fahrgestell

Fördermenge Q [m ³ /h]	max. 240
Förderhöhe H [m]	bis ca. 110
Temperaturbereich [°C]	minus 30 bis 120, max. 145 (SIP)
Viskosität [mPas]	bis ca. 500
Nenndruck	PN10 bis PN100 (Typ LEH/ZAH)

