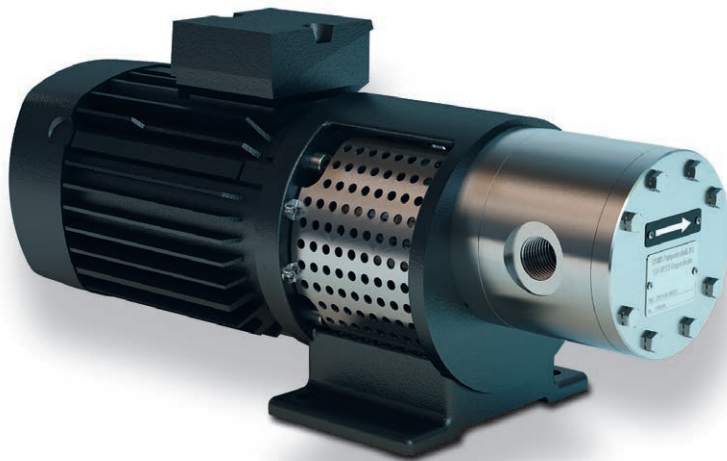


# Zahnradpumpe ZR



Dieser Pumpentyp ist die robuste Lösung für unzählige Unternehmen aus Industrie und Gewerbe. Er eignet sich zum Fördern von dünnflüssigen bis viskosen Medien (bis 3000 mPa s).

## Lebensmittel

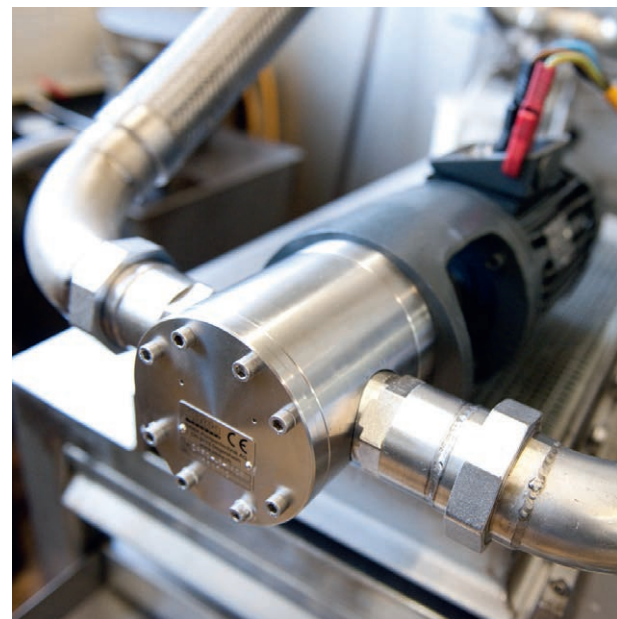
Glykose, Fette, Öle, Essenzen, Konzentrate usw.

## Futtermittelindustrie:

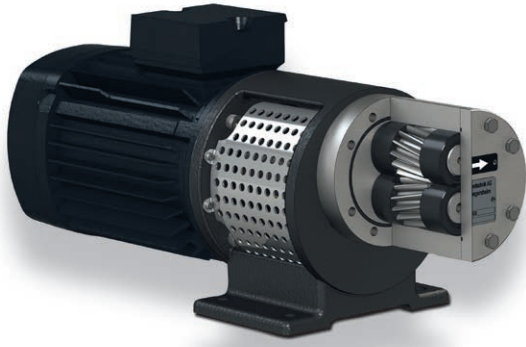
Melasse, Fette, Fettsäure, Propionsäure, Konservierungsmittel usw.

## Chemie/Industrie

Emulsionen, Öle, Chemikalien, Laugen, Farbflotte, Harze, Kältemittel, Wärmeträgeröle bis 350 °C, Säuren, Laugen, Lösungsmittel, Glykollösungen usw.



# Die robuste Lösung für Industriebetriebe



## Eigenschaften:

- robuste Bauweise aus hochwertigem Chrom-Nickel-Molybdän-Stahl 1.4435
- schrägverzahnte Zahnräder für ruhigen Lauf
- normalsaugende Zahnradpumpe
- pulsationsfreie Förderung
- vielseitige Anwendungsgebiete
- gute Regelbarkeit aufgrund steiler, linearer Kennlinie
- verschiedene Gleitringdichtungssysteme möglich

## Ausführungsoptionen:

- ✓ **ATEX**  
für Zonen 1, 2, 21, 22
- ✓ **Magnetkupplung**  
hermetisch dichte Ausführung ZRP für auskristallisierende, toxische, entzündliche und umweltgefährdende Flüssigkeiten
- ✓ **Überdruckventil**  
integriert in Pumpendeckel
- ✓ **fahrbar**  
mobile Ausführung mit robustem Fahrgestell

Fördermenge Q [m <sup>3</sup> /h]	max. 9
Förderhöhe H [m]	max. 100
Temperaturbereich [°C]	minus 30 bis 200
Viskosität [mPas]	max. 3000
Nenndruck	bis PN16

